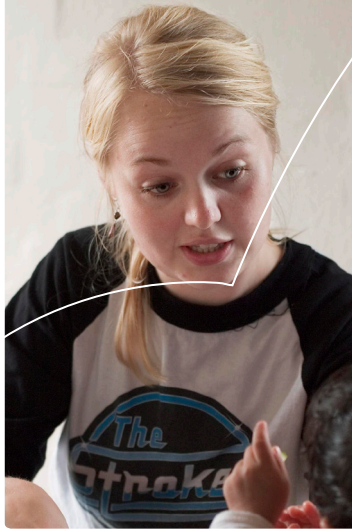


FORÅR 2012



Kompetencegivende uddannelser Arbejde med Børn og Unge

6 ugers kurser
- for ledige og
ansatte i opsigelsesperioden



Århus Social-
og Sundhedsskole



6 ugers kurser

— selvvalgt uddannelse for ledige

Har du behov for helt nye kompetencer, som du kan bruge i dit fremtidige job - eller har du behov for et brush-up på dine kompetencer for at forbedre dine jobmuligheder?

Du kan på 6 uger få nye kompetencer inden for dit nuværende eller et nyt fagområde, f.eks. hvis du ønsker at skifte branche og derfor har brug for nye grundlæggende kompetencer.

Vi tilbyder en række kompetencegivende uddannelser til dig, som netop er opsagt og stadig er i opsigelsesperioden eller er blevet ledig, og har ret til 6 ugers gratis selvvalgt uddannelse.

Pædagogisk assistent - enkeltfag fra uddannelsen. Også et tilbud til pgu'ere.

Du har mulighed for at tage områdefagene fra den pædagogiske assistent uddannelse som enkeltfag. Du afslutter hvert fag med en prøve. Søger du senere på på uddannelsen til pædagogisk assistent kan du søge om merit for de fag, som du allerede har bestået. Enkeltfaget giver dig et kompetenceløft og en ajourføring med den nyeste viden, så du bliver klædt på til at møde de mange nye udfordringer på det pædagogiske område.

Har du praksis erfaring inden for området kan du måske bruge dine 6 ugers selvvalgt til en GVU-uddannelse til pædagogisk assistent. Ring til skolen og hør nærmere.

Modul	Varighed	Startdato
Sundhedsfag	5,5 uge	7/3 - 16/3 & 26/3 - 27/4 2012
Sprog, kommunikation og psykologi	7 uger	30/4 - 3/5 & 14/5 - 4/9 2012
Bevægelse og idræt	6 uger	30/4 - 3/5 & 14/5 - 4/9 2012



INTRO TIL DET PÆDAGOGISKE OMRÅDE - FOR UFLAGLÆRTE

Kurserne giver en faglig introduktion til det pædagogiske arbejde inden for dagtilbudsområdet målrettet institutionsområder som vuggestuer, børnehaver, integrerede institutioner, sføere og specialskoler.

Kurset giver dig samtidig basis for at afklare om job og/eller uddannelse inden for det pædagogiske område som pædagogmedhjælper er noget for dig.

På kurserne arbejder du med fag-personlig udvikling med afsæt i den pædagogiske praksis, og du arbejder med de pædagogiske teorier og den pædagogiske praksis, som er aktuell. Du er dermed opkvalificeret til at møde de behov og udfordringer, der er inden for det pædagogiske område.

Du kan sammensætte et forløb efter dine behov ud fra nedenstående kurser:

Modul	Varighed	Periode
Pædagogmedhjælpere i daginstitutioner	3 uger	29/5 - 19/5 2012
Anerkendende kommunikation i omsorgsarbejdet	3 dage	30/1 - 1/2 2012
Leg med sprog	1 uge	27/2 - 2/3 2012
Konflikthåndtering i pædagogisk arbejde	1 uge	26/3 - 30/3 2012
Samspil og relationer i pædagogisk arbejde	1 uge	7/5 - 11/5 2012
Børns kompetenceudvikling 0 - 5 år	1 uge	11/6 - 15/6 2012

ANDRE UDDANNELSESMULIGHEDER

Ud over de her beskrevne forløb, udbyder Århus Social- og Sundhedsskole også en lang række amu-uddannelser, som ledige også kan deltage i. Se skolens aktuelle udbud i kursuskataloget på www.sosuaarhus.dk, eller rekvirer kursuskatalog hos efter- og videreuddannelsessekretariatet.

PRAKTISKE OPLYSNINGER

På kompetenceforløbene kan du vælge at følge hele forløbet eller evt. at tage de elementer, som er relevante for dig. Forløbene er sammensat af en række kompetencegivende ArbejdsMarkedsUddannelser (AMU-kurser), hvis primære målgruppe er ledige og beskæftigede med ingen eller en kort uddannelse, dvs. en uddannelse på max. faglært niveau.

Områdefagene fra den pædagogiske assistent uddannelse kan søges af både uddannede pgu'ere og pædagogmedhjælpere med erfaring fra pædagogisk praksis. Har du gennemført et områdefag som enkeltfag og afsluttet med eksamen kan du få godskrevet faget på en ordinær uddannelse, hvis du senere vælger at starte på den pædagogiske assistent uddannelse. Pgu'er kan opkvalificere deres uddannelse via disse områdefag.

Priserne for de enkelte forløb varierer, og betales for ledige med ret til 6 ugers selvvalgt uddannelse af Jobcentret. Priser for de enkelte forløb oplyses til Jobcentret.

Alle forløb foregår på Århus Social- og Sundhedsskole, Olof Palmes Allé 35, 8200 Århus N.

Daglig undervisningstid er mellem 8.15 og 15.40

TILMELDING

Du tilmelder dig hos efter- og videreuddannelsessekretariatet på tlf. 8412610 eller 87412604, eller på www.efteruddannelse.dk

YDERLIGERE OPLYSNINGER

Du kan læse mere om uddannelserne og andre kursustilbud på skolens hjemmeside: www.sosuaarhus.dk under Efter- og videreuddannelse.

Du er også velkommen til at kontakte Efter- og videreuddannelsessekretariatet på tlf. 87412604 eller 874126104